



Gut zu wissen!

-01-

ÜBER MICH

Wer bin ich überhaupt? Und warum habe ich eine eigene Pflegelinie auf den Markt gebracht?

-02-

ÜBER SHINE SKINCARE

Was ist das Besondere? Was unterscheidet uns von Anderen?

-03-

ÜBER INHALTSSTOFFE

Was ist drin und was auf keinen Fall?

-04-

ÜBER DIE UMSTELLUNG

Was passiert mit der Haut und wie fühlt es sich an?

-05-

ÜBER REINIGUNG

Die richtige Reinigung ist das A und O der Hautpflege.

-06-

ÜBER TONISIERUNG

Die Wirkstofffrutsche.

-07-

ÜBER PEELING

Warum? Wie oft? Und wie überhaupt?

-08-

ÜBER SEREN

Geh't's nicht auch ohne...?

-09-

ÜBER MASKEN

Dein Beauty-Treatment Zuhause.

-10-

ÜBER TAGES-/NACHT-/24H PFLEGE

Über Cremes & Co.

-11-

ÜBER AUGEN

Besondere Pflege für besondere Augenblicke.

-12-

ÜBER HALS & DECOLLETÉ

Für alle, die nicht immer einen Schal tragen wollen.

-13-

ÜBER LICHTSCHUTZ

Gut geschützt durch's Jahr.

01

ÜBER MICH

Wer bin ich überhaupt? Und warum habe ich eine eigene Pflegelinie auf den Markt gebracht?

ANJA FYDRICH

Expertin für Anti Aging und Medical Beauty



Seit vielen Jahren kümmere ich mich mit großer Leidenschaft um die Haut und ihre Pflege. Als Spezialistin für Anti Aging und Medical Beauty arbeite ich in meinem Institut in Neuss jeden Tag an den kleinen und großen Herausforderungen der Hautalterung und berate meine Kund:innen in Sachen Hautpflege.

Bei der Suche nach den besten Produkten am Markt fand ich jede Menge Anbieter, die Großes versprochen, die mit ihren Produkten leider jedoch nur einen kurzfristigen Effekt auf der Haut erzielen konnten. Vielseitige Pflegeprodukte mit teils hochkonzentrierten Inhaltsstoffen, aber auch jeder Menge Füllstoffe, die der Haut mehr schaden als nutzen. Das muss besser gehen, dachte ich mir.

Als Kosmetikerin wusste ich zwar sehr viel über die Wirkweise von Inhaltsstoffen auf die Haut, aber nicht genug darüber, wie man die Wirkstoffe in die Haut und somit an den Kern des Problems, bringt. Außerdem fehlten fundierte Kenntnisse über das richtige Anrühren von Pflegeprodukten und darüber, was man tun muss, damit sich die einzelnen Inhaltsstoffe nicht im Tiegel voneinander trennen und mit welchem Zusatz man das am besten schafft, ohne der Haut zu schaden.

Ein Biochemiker musste her. Ein richtiger Partner, der diese Lücken füllen konnte und meine Wünsche nach komplexen Wirkstoffkombinationen für eine dauerhaft gesunde und jugendliche Haut erfüllen würde. Fündig wurde ich in Bayern – bei einem kleinen Labor, das bereits mit mehreren Hautärzten Pflegelinien auf den Markt gebracht hatte. Hier wurde ich verstanden und ernst genommen. Über viele Monate hinweg wurden Ideen ausgetauscht und mit meinem Experten-Team im Labor wahnsinnig tolle Produkte entwickelt.

Produkte mit hautidentische Inhaltsstoffen, die Sinn machen, die wirken und die genau so sind, wie ich es mir immer von einer Hautpflege gewünscht habe:



O2

ÜBER SHINE SKINCARE

Was ist das Besondere? Was unterscheidet uns von Anderen? Was hat es mit der Verpackung auf sich?

Was ist das Besondere?

Unser Körper besteht zu zwei Drittel aus Wasser und zu einem Drittel aus Zellmaterial. Jede unserer Zellen ist von einer Hülle aus einem besonderen Material umgeben – Phosphatidylcholin, kurz PC.

Dieser hautidentische Wirkstoff PC fungiert in unserer Skincare als körpereigener Emulgator, der wässrige mit öligen Substanzen verbindet, und als Carriersystem, um die anderen Wirkstoffe, wie Vitamine, Hyaluronsäure, Antioxidanzien, Anti Aging Komponenten und vieles mehr in die Tiefe deiner Haut zu transportieren. Außerdem kann das PC als hauteigener Wirkstoff geschädigte Haut reparieren und sorgt somit für eine gesunde, stabile Hautbarriere – unserem Schutzschild vor Feuchtigkeitsverlust, Unreinheiten etc.

Bei shiNE ist ein Cleansing Foam nicht einfach ein Reinigungsschaum und ein Toner ist nicht einfach ein Gesichtswasser. Die Produkte können mehr, sind multifunktional. Somit brauchst du nicht länger eine Vielzahl an Produkten in deinem Bad, um deine Haut glücklich zu machen. Du bekommst mit shiNE genau die richtigen Wirkstoffe in den richtigen Konzentrationen in den perfekten Pflegeprodukten für deine schönste Haut.

Die Highlights der einzelnen Produkte kannst du auf den folgenden Seiten nachlesen.

Ein Wort zum Thema Verpackung

Wir suchten nach einer Möglichkeit, uns auf das Wesentliche zu konzentrieren. Dem Trend folgend, der Unnötiges bewusst aussortiert.

Bei shiNE gibt es somit keine Umverpackungen, keine Beipackzettel, keine Zellophanierungen. Dafür gibt es Spender aus Hartplastik, die du gut recyceln kannst und die durch ihre Airless-Funktion dafür sorgen, dass wir auf unnötige Konservierungsstoffe verzichten können.

Für die Inhaltsstoffe, die vor Sonneneinstrahlung geschützt werden müssen, haben wir dunkle Glasflaschen gewählt, die sich ebenfalls gut recyceln lassen.

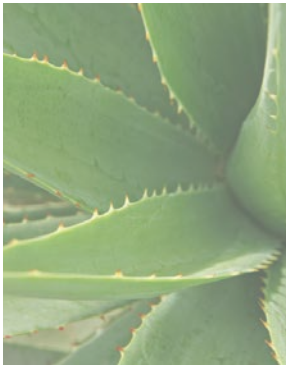
03

ÜBER DIE INHALTSSTOFFE

Was ist drin und was auf keinen Fall?

DAS IST DRIN...

Hier findest du eine kurze Zusammenfassung der Hauptinhaltsstoffe von shiNE Skincare und deren Wirkung auf deine Haut in alphabetischer Reihenfolge.



ALOE VERA

Die Aloe kennt jeder. Sie kühlt, beruhigt und spendet viel Feuchtigkeit. Das hilft zB. bei einem Sonnenbrand. Zusätzlich sagt man ihr desinfizierende und entzündungshemmende Eigenschaften nach.



ARGANÖL

Es stärkt die Hautschutzbarriere und trägt dazu bei, den Feuchtigkeitshaushalt der Haut im Gleichgewicht zu halten. Außerdem sorgt es durch die enthaltene Linolsäure für eine intensive Durchfeuchtung der Haut.



AVOCADOÖL

Avocadoöl beruhigt gereizte Haut, wirkt gegen Rötungen und repariert geschädigte Hautzellen. Es ist von Natur aus nicht komedogen, verstopft also im Gegensatz zu vielen anderen Ölen die Poren nicht und eignet sich damit auch perfekt bei Unreinheiten.



BAMBUSEXTRAKT

Bambusextrakt wird aus den Blättern der Bambuspflanze gewonnen und wirkt entzündlich. Außerdem hat er eine antioxidative und regenerative Wirkung auf deine Haut.



VITAMIN C

Vitamin C gleicht deinen Hautfarbton aus. Es lässt Pigmentflecken verblassen, strafft deine Haut und fördert den Kollagenaufbau. Außerdem neutralisiert es freie Radikale und wirkt antioxidativ.



COENZYM Q10

Das Coenzym Q10 stimuliert die Zellerneuerung. Freie Radikale werden quasi entschärft, damit die Haut nicht grau oder fahl erscheint. Außerdem stärkt es das Bindegewebe.



VITAMIN E

Auch bekannt als Tocopherol. Es strafft und glättet die Haut, versorgt sie mit Feuchtigkeit und regeneriert die Hautschutzbarriere. Außerdem ist es wesentlich für die Zellteilung und die Erneuerung der Hautschichten verantwortlich.



ECTOIN

Ectoin schützt die Haut vor den negativen Folgen der UV-Strahlung. Zudem erhöht es den Feuchtigkeitsgehalt der Hautzellen und wirkt dadurch faltenmindernd, glättend und regenerierend.



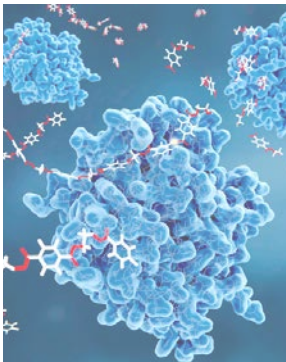
EGF

EGFs sind sogenannte epidermale Wachstumsfaktoren (Epidermal Growth Factors). Sie aktivieren das Zellwachstum und sorgen für starke Verbindungen zwischen deinen Hautschichten. Deine Haut wird elastischer, Der Elastinabbau, der die Haut erschlaffen lässt, wird gehemmt. Für intensive Regeneration.



FERULASÄURE

Sie bringt deine Haut zum Strahlen, beugt umweltbedingter Hautalterung vor und gleicht deinen Teint aus. Ferulasäure ist der Geheimtipp für mehr Glow auf deiner Haut.



GLYCOLSÄURE

Der Reparaturprofi für deine Hautbarriere. Wenn diese also Schäden aufweist, brauchst du Ceramide, denn sie reparieren nicht nur, sie erhöhen auch die Schutzfunktion deiner Haut.



HYALURONSÄURE

Die kennen wir alle. Im optimalen Fall benutzt du ein Produkt, in dem verschiedene Molekülarten enthalten sind, die unterschiedlich tief in deine Haut eindringen, dort Feuchtigkeit spenden, sie aufpolstern und ihr mehr Elastizität verleihen.



I ACTIVATE CERAMIDE

Verbessern die Barrierefunktion der Haut, verringern den transepidermalen Wasserverlust und bieten Schutz für empfindliche Hautbilder.



KAKTUSFEIGENKERNÖL

Kaktusfeigenkernöl unterstützt die natürliche Zellerneuerung und wirkt der Entstehung von Falten entgegen. Außerdem hilft es der Haut, besser mit oxidativem Stress umzugehen.



KOKOS TENSIDE

Im Gegensatz zu den üblicherweise in der Kosmetik angewendeten Tensiden, die im allgemeinen zu viel Talg aus der Haut waschen, ist das so genannte Coco Glucosid sehr mild, reinigt jedoch wirksam und stärkt dabei sogar die Hautschutzbarriere.



LINGOSTEM

Lingostem ist ein natürlicher, kosmetischer Wirkstoff, der aus den Stammzellen der Preiselbeere gewonnen wird. Er reduziert sichtbar die Auswirkungen der UV-, der IR - und der HEV-Strahlung.



MATRIXYL3000

Dieser patentierte Wirkstoff unterstützt die Kollagenproduktion und sorgt für eine signifikante Verbesserung der Hautelastizität. Somit können Falten sowohl in ihrer Tiefe als auch in ihrem Volumen verbessert werden. Die Haut wird geglättet und gestrafft.



MORINGAÖL

Moringaöl wirkt antiseptisch, antibakteriell, antioxidativ und unterstützt die natürliche Vitalität der Haut.



MILCHSÄURE

Milchsäure wirkt sehr durchfeuchtend.. Zudem reguliert sie den hauteigenen pH-Wert und hemmt somit das Wachstum fremder Mikroorganismen auf der Haut.



NIACINAMIDE

Niacinamide oder Nikotinate fördern die Hautdurchblutung, reduzieren die Talgproduktion und eventuelle Hyperpigmentierungen (Altersflecken). Außerdem wirken sie antientzündlich und stärken die Hautbarriere.



PANTHENOL

Oder besser gesagt Dexpanthenol kennen wir alle aus diversen Wundheilungssalben. Es wirkt entzündungshemmend, lindert Juckreiz und regt die Zellerneuerung an.



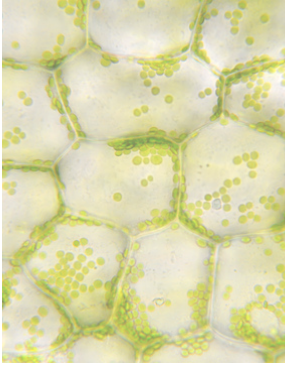
PARAKRESSE

Die Parakresse ist für ihre botoxähnliche Wirkung bekannt. Sie entspannt die Gesichtsmuskulatur und sorgt damit für eine deutliche Minderung von Mimikfalten.



PEPTIDE

Sie straffen, glätten, raffen. Alles, was das AntiAgingHerz begehrt. Außerdem lösen sie Mikroverspannungen in der Haut durch ihre botoxähnliche Wirkung.



PHOSPHATIDYLCHOLINE

Ist ein natürlicher Bestandteil unserer Zellmembrane. Unser Allroundtalent fördert Wirkstoffe in die Tiefe, stärkt die Barrierefunktion der Haut und verfeinert den Teint. Außerdem nutzen wir es als körpereigenen Emulgator.



PHYTOSTEROLE

Phytosterole haben eine beruhigende Wirkung auf die Haut. Durch ihre chemische Struktur fügen sie sich zudem perfekt in die Zellmembrane der Hautzellen ein und reparieren damit die Hautschutzbarriere.



RESVERATROL

Schützt die Haut vor Schäden durch UV-Strahlung und bekämpft freie Radikale. Somit werden Zellschäden effektiv vermieden.



RETINOL

Retinol ist auch bekannt als Vitamin A. Es verfeinert die Hautstruktur, reduziert die Faltentiefe und aktiviert die Hauterneuerung.



SALICYLSÄURE

Diese Betahydroxysäure (BHA) sorgt über eine sanfte Abschilferung der oberen Hautzellschicht. Sie dringt tief in die Haut ein, wirkt antientzündlich und regt die Zellerneuerung an.



SHEABUTTER

Reguliert den Feuchtigkeitsgehalt der Haut auf natürliche Weise. Sie wirkt rückfettend, beruhigend und glättend. Außerdem stärkt sie die Lipidbarriere der Haut.



SQUALAN

Bewahrt die Haut vor Feuchtigkeitsverlust. Es ist ein hauteigener Bestandteil und somit sehr gut verträglich. Durch seine antioxidative Wirkung hat es hohe AntiAgingEigenschaften. Außerdem sorgt es für ein seidiges Finish in der Pflege ohne einen lästigen Film zu hinterlassen.



SÜSSHOLZWURZEL

Ist für ihre beruhigende, entzündungshemmende und antibakterielle Wirkung bekannt. Ist reich an Antioxidantien und schützt die Haut.



TRAUBENKERNÖL

Traubenkernöl lässt die Haut strahlen und sorgt dafür, dass Feuchtigkeit besser gespeichert werden kann. Auch das Traubenkernöl ist voller Antioxidantien und wirkt somit der Hautalterung entgegen.



ZUCKERTENSIDE

Die Zuckertenside (Glucoside) reinigen die Haut intensiv, jedoch sehr mild und sorgen dafür, dass die hauteigenen Fette nicht ausgewaschen werden. In unserer Kombination mit den Kokostensiden sorgen sie für unschlagbar saubere Haut.

Was ist nicht drin?

Wir verzichten ganz bewusst auf den Einsatz der folgenden Inhaltsstoffe, weil wir keine faulen Kompromisse eingehen wollen. Bei uns lautet das Motto:

WAS NICHT WIRKT, KOMMT NICHT REIN.



ÄLLERGIEVERDÄCHTIGE
DUFTSTOFFE

Unsere Pflege geht tief in die Haut, dort haben Duftstoffe nichts zu suchen.



ÄTHERISCHE ÖLE

Ätherische Öle stehen im Verdacht, Hautirritationen zu verursachen, deshalb verzichten wir darauf.



PARFUM

Duftstoffe werden in der Kosmetikindustrie als PARFUM zusammengefasst. Da Parfum aber - gleich nach Nickel - ein wichtiger Auslöser für Kontaktallergien ist, lassen wir es einfach weg.



ALKOHOL

Alkohole werden häufig in der Hautpflege zur Konservierung der Produkte verwendet. Wir wissen jedoch, dass Alkohol die Hautbarriere schädigt und zudem die Haut reizt und schneller austrocknet.



Nanopartikel lassen Cremes und Lotionen schneller einziehen. Sie stehen jedoch im Verdacht, die Zellmembran zu schädigen. Dazu kommen massive Schäden für unsere Umwelt. Mittlerweile werden selbst in der Antarktis große Mengen an Nanopartikeln und Mikroplastik im Meerwasser nachgewiesen und gelangen so über die Nahrungskette zurück in unseren Organismus. Das muss nicht sein.



Farbstoffe können Allergien auslösen und stehen sogar unter dem Verdacht, krebserregend zu sein. So etwas wollen wir nicht in unserer Pflege und schon gar nicht in unserer Haut.



Wir verzichten auf tierische Inhaltsstoffe in unserer Skincare. Somit sind sämtliche Produkte absolut auch für Veganer zu empfehlen.



Mit diesem billigen Trick für ein kurzfristig schönes Hautgefühl arbeiten wir nicht. Silikonöle legen sich wie ein Film oben auf die Haut und fühlt sich dort pflegend an ohne wirklich zu pflegen. Zumal Silikone nicht nur im Verdacht stehen, den Menschen zu schädigen. Sie schädigen definitiv auch unsere Gewässer und deren Bewohner.



Parabene sind hormonell wirksame Stoffe, die der Konservierung dienen. Inhaltsstoffe, die unseren Hormonhaushalt beeinflussen? Nein, Konservierung geht auch anders.



Polyethylenglycole (PEG) und Polypropylenglycole (PPG) werden in der Kosmetik häufig als Emulgatoren eingesetzt. Sie machen die Haut durchlässiger, schädigen also unser Hautbarriere. Das will doch keiner, oder?



Noch so ein Konservierungsstoff, den keiner braucht. Phenoxyethanol wird trotzdem gern in der Kosmetik verwendet, besonders bei Reinigungsprodukten. Jedoch steht er im Verdacht, Blut und Leber zu schädigen, also hat er bei shiNE nichts zu suchen.



Paraffine, Erdöle, Mineral Öle, Paraffinum Liquidum. Sooo viele unterschiedliche Namen für einen Inhaltsstoff, der unserer Meinung nach verboten sein sollte. Paraffin schädigt unsere Hautbarriere und sorgt dafür, dass die Haut von innen heraus austrocknet. Außerdem sind Paraffine nicht biologisch abbaubar, sie liegen also oben auf unserer Haut, werden abgewaschen, gelangen mit dem Abwasser in die Umwelt. Mittlerweile lassen sie sich im Trinkwasser nachweisen, gelangen in unseren Organismus und lagern sich an Niere, Leber und Lymphknoten ab. Die Langzeitfolgen sind nicht absehbar.



Plastikteilchen haben nichts in unserer Hautpflege zu suchen. Wahrscheinlich sind sie nur deshalb noch nicht in der Kosmetikindustrie verboten, weil sie zu groß sind, um von der Haut aufgenommen werden zu können. Sie gelangen jedoch in unsere Ozeane und dann durch Fische und Schalentiere wieder in unsere Nahrungskette.



Parabene sind hormonell wirksame Stoffe, die der Konservierung dienen. Inhaltsstoffe, die unseren Hormonhaushalt beeinflussen? Nein, Konservierung geht auch anders.

O4

ÜBER DIE UMSTELLUNG

Was passiert mit der Haut und wie fühlt es sich an?

Das könnte anstrengend werden!!

Wenn du deine Hautpflege umstellst, braucht deine Haut in etwa einen Regenerationszyklus - also ca. 28 Tage - um sich an die neue Pflege und die neuen Wirkstoffe zu gewöhnen. Also gib ihr bitte die Zeit dazu. Vorher wirst du auch höchstwahrscheinlich keine deutlichen Veränderungen oder Verbesserungen bemerken können.

In den ersten Tagen mit deiner neuen Pflege wird es wahrscheinlich zu Missempfindungen auf deiner Haut kommen.

Du wirst eventuell ein Gefühl von Spannung und Trockenheit verspüren und wirst denken, dass du mehr eincremen willst, dass deine Haut unterversorgt ist, dass sie mehr braucht.

Das stimmt nicht!

Das liegt daran, dass du jetzt eine Pflege hast, die IN die Haut geht und nicht als "Deckel" oben aufliegt. Du vermisst einfach dieses Eingecremtgefühl. Jetzt ist durchhalten angesagt! Dieses Empfinden dauert nur ein paar Tage und ist im Anschluss schnell vergessen.

Bitte denke auch daran, dass deine Haut immer mal wieder andere Bedürfnisse hat. Im Winter beispielsweise sieht sich die Haut mit der Heizungsluft mit anderen Herausforderungen konfrontiert, als im Sommer. Bitte lasse dich dazu von uns beraten. Wir finden ganz sicher die richtigen Wirkstoffkombinationen für deine persönliche Hautsituation.

05

ÜBER REINIGUNG

Die richtige Reinigung ist das A und O der Hautpflege.

Das A und O der Hautpflege

Die Reinigung deiner Haut ist sehr wichtig und die Grundlage einer guten Pflege. Denn nur gründlich gereinigte Haut kann deine Pflegeprodukte wirklich aufnehmen.

Im Laufe eines Tages landet so **Einiges** auf deiner Haut. Von Talgüberschüssen bis hin zu Staub und Schmutz ist alles dabei. Und als größtes Ausscheidungsorgan deines Körpers arbeitet deine Haut vor allem nachts. Als Resultat landen abgestorbene Hautschüppchen, Talg und Schweiß auf deiner Haut, die dort nicht wirklich dauerhaft bleiben sollten.

Teure Pflegeprodukte haben keine Wirkung

Wer seine Haut nicht gründlich reinigt, kann teure Pflegecremes gleich im Schrank lassen, denn selbst die besten Wirkstoffe in hohen Dosierungen haben dann keine Chance, eine Verbesserung herbeizuführen.

Deine Haut ist nur dann ordentlich gereinigt, wenn du dir gute Reinigungsprodukte zulegst und diese morgens und abends verwendest.

An wirklich jedem und jedem Tag. Auch dann, wenn du morgens wenig Zeit hast oder abends hundemüde bist.

Der Trick besteht darin, deine Hautpflege so in deinen Alltag zu integrieren, dass sie nicht lästig ist.

Du weißt sicher, dass Alles, was auf Dauer als lästig oder anstrengend empfunden wird, irgendwann wieder "einschläft".

Die richtigen Reinigungs- produkte für deine Haut

Das richtige Reinigungsprodukt macht deine Haut wirklich sauber ohne dabei aggressiv zu deiner Haut zu sein.

Unsere shiNE Reinigungsprodukte:

- sind leicht anzuwenden
- sanft zur Haut
- porentief reinigend
- waschen deine hauteigenen Lipide nicht aus
- können mehr als nur reinigen

shiNE CLEANSING FOAM

- für die anspruchsvolle Haut
- eignet sich zur Entfernung von Schmutz, Talg und Makeup
- bindet Feuchtigkeit in der Haut
- löst sanft Verhornungen durch biomimetisches Peeling
- beruhigt und regeneriert die Haut
- beugt Entzündungen vor

ANWENDUNG: Morgens und abends einmassieren und abwaschen. Bei starkem Makeup: Reinigungsvorgang wiederholen.

ERGEBNIS: Perfekt gereinigte Haut ohne Spannungsgefühl.

HAUPTINHALTSSTOFFE: Zuckertenside, Kokostenside, Süßholzwurzel, Panthenol, Vitamin E, Biomimetisches Peeling



06

ÜBER TONISIERUNG

Warum? Wie oft? Und wie überhaupt?

Die Wirkstofffrutsche

Der Toner hat viele Namen: Gesichtswasser, Tonic, Tonikum - egal, wie du ihn nennst - und erfüllt wichtige Aufgaben in deiner Pflegeroutine. Deshalb solltest du nicht auf ihn verzichten.

Der Toner ist nicht nur der letzte Schritt deiner Reinigung. Er ist auch pH-Neutralisator, der dafür sorgt, dass deine Hautgesundheit nicht aus dem Gleichgewicht gerät. Er ist Wirkstofffrutsche in die Tiefe, weil er die Haut so weit vorbereitet, dass die nachfolgenden Wirkstoffe besser aufgenommen werden können. Er ist auch Feuchtigkeitsspender durch seine wertvollen Inhaltsstoffe und bei uns durch die enthaltene Salicylsäure sogar ein Peeling, was jeden Tag ganz sanft deine Haut von toten Schüppchen befreit.

shiNE BHA TONER

- für die anspruchsvolle Haut
- neutralisiert den pH-Wert der Haut
- bereitet auf die nachfolgenden Wirkstoffe vor
- löst sanft Verhornungen durch Betahydroxysäure
- beruhigt und durchfeuchtet die Haut
- mindert oberflächliche Zeichen der Hautalterung

ANWENDUNG: Morgens und abends mit einem Wattepad auf die gereinigte Haut auftragen. Nicht abwaschen.

ERGEBNIS: Saubere, verfeinerte, gut durchfeuchtete Haut, frischer Teint.

HAUPTINHALTSSTOFFE: Aloe Vera, Süßholzwurzel, Reveratrol, Panthenol, Salicylsäure



07

ÜBER PEELING

Warum? Wie oft? Und wie überhaupt?

Warum? Wie oft ? Und wie überhaupt?

Das Peeling ist der geheime Schönmacher für eine glatte Haut.

Deine oberste Hautschicht erneuert sich ca. alle 28 Tage - und zwar ganz von selbst. Diesen Prozess unterstützt du durch ein Peeling.

Doch Peelings können noch mehr als nur bei der Hauterneuerung behilflich zu sein. Sie befreien die Haut von abgestorbenen Hautschüppchen, wirken wahre Wunder gegen Pickelchen und Mitesser, sie verfeinern auch das Hautbild, verkleinern deine Poren und machen die Haut aufnahmefähiger für nachfolgende Pflegeprodukte. Außerdem fördern sie die Durchblutung und kurbeln den Hautstoffwechsel an.

U40 oder Ü40?

Bei der Frage nach der Häufigkeit des Peelings gibt es eine einfache Faustregel:

U40: einmal pro Woche

Ü40: zweimal pro Woche

Das liegt daran, dass sich der Hauterneuerungsprozess im Alter verlangsamt und die Haut dann mehr Unterstützung benötigt.

Auf keinen Fall solltest du deine Haut zu häufig peelen. Das schwächt die Hautschutzbarriere und schadet der Haut mehr als es nützt.

Am Besten suchst du dir einen oder eben zwei feste Tage in der Woche aus, an denen du deine Haut peelst. Trage es in deinen Kalender ein und integriere das Peeling ab dann regelmäßig in dein abendliches Pflegeritual.



Deine Haut ist nach einem Peeling sehr aufnahmefähig und lichtempfindlich. Deshalb ist die beste Zeit für ein Peeling abends. So hat deine Haut über Nacht Zeit sich zu erholen.

Die richtigen Peeling- produkte für deine Haut

Peelings gibt es in unterschiedlichen Ausführungen - chemisch, mechanisch oder enzymatisch.

Eine gute Möglichkeit, mit regelmäßigen Peelings zu starten, ist der Besuch bei deiner Kosmetikerin. Sie wird deutlich intensiver arbeiten, als du es Zuhause könntest und sie kann dir ein geeignetes Produkt für deine Anwendungen zuhause empfehlen.

shiNE Peelings sind sanft und effektiv. Genau, wie es deine Haut gerne mag.

shiNE POWDER PEEL

- selbst für die empfindlichste Haut
- außergewöhnliches Peelingenerlebnis durch Enzyme, Arganöl und Bambuskörnchen
- spendet Feuchtigkeit
- löst sanft Verhornungen

ANWENDUNG: 1/3 des Sachets in eine Handfläche geben, mit Wasser aufschäumen, 1,5 min einmassieren, abwaschen. Bei robuster Haut darf das Peeling gerne ein paar Minuten einwirken, bevor es abgewaschen wird.

ERGEBNIS: Sichtbar verfeinerte Poren, feine und glatte Haut.

HAUPTINHALTSSTOFFE: Arganöl, Aloe Vera, Bambusextrakt, Subtilisin, Lipase



shiNE MEDIUM REFINE

- für jeden Hauttyp
- besonders effektive Reinigung der Poren
- Anregung der Kollagen- und Elastinproduktion
- Lösung selbst hartnäckiger Verhornungen

ANWENDUNG: 1-2x pro Woche eine Pipettenlänge auf die gereinigte Haut auftragen und einwirken lassen. Die Einwirkzeit variiert je nach Hautsensibilität zwischen 3 und 20 Minuten. Danach mit lauwarmem Wasser abwaschen. Für ein absolutes Wow-Ergebnis peelst du zuerst mit unserem Powder Peel und danach mit dem Medium Refine.

ERGEBNIS: Sichtbar verfeinertes Hautrelief, toller Glow, verbesserte Hautfeuchtigkeit.

WICHTIG: Dringend tagsüber ein Pflegeprodukt mit Lichtschutz verwenden.

HAUPTINHALTSSTOFFE: Glykolsäure, Salicylsäure, Aloe Vera, Panthenol



08



ÜBER SEREN

Geht's nicht auch ohne?

Seren - geht's nicht auch ohne?

Zunächst sei einmal gesagt, dass ein Serum keine Creme ersetzt. Es ist ein zusätzlicher Pflegeschritt. Ein sehr Bedeutender...

Seren sind wahre Wirkstoffbomben. Meist sind es wässrige Lösungen, die schnell in die Tiefe der Haut eindringen und dort mit ihren hohen Wirkstoffkonzentrationen kleine bis mittelgroße Wunder vollbringen.

Viel hilft viel!

Dieser Spruch stimmt manchmal eben doch. Denn solch hochkonzentrierte Wirkstoffe findet man in einer Creme so gut wie nie.

Das merkt man allerdings auch im Preis. Die Konzentrate liegen hier deutlich höher als andere Pflegeprodukte, weil kosmetische Wirkstoffe nun mal teuer sind. Und je höher die Konzentration, desto höher eben auch die Investition. Diese relativiert sich allerdings, wenn man erkennt, wie sparsam sie in der Anwendung sind. Bereits wenige Tropfen genügen.

shiNE GLOW DROPS

- für die anspruchsvolle Haut
- sorgt für eine glatte Hautoberfläche
- beugt Mimikfalten vor
- verhindert die Entstehung von Pigmentflecken
- Anregung der Kollagenproduktion

ANWENDUNG: Morgens eine Pipettenlänge auf die gereinigte Haut auftragen und leicht eindrücken. Danach mit Tagescreme weiter pflegen.

ERGEBNIS: Frische, pralle, straffe Haut und ein ebenmäßiger Teint.

HAUPTINHALTSSTOFFE: Ferulasäure, 3-O-Vitamin C, Hydratisiertes Hyaluron, Lactobacillus Ferment, Parakresse, Sodium Ascorbyl, Portulak Extrakt, Magnesium Ascorbyl Phosphate



shiNE RENEW DROPS

- für die anspruchsvolle Haut
- sorgt für eine schnellere Hautregeneration
- beugt Mimikfalten vor
- verbessert Elastizität und Spannkraft
- Durchfeuchtung bis in die Tiefe

ANWENDUNG: Morgens und/oder abends eine Pipettenlänge auf die gereinigte Haut auftragen und leicht eindrücken. Danach mit Tages-/Nachtcreme weiter pflegen.

ERGEBNIS: Gut durchfeuchtete, straffe, pralle Haut

HAUPTINHALTSSTOFFE: Matrixyl 3000, Stammzellen, Oligohyaluron, Radicare



shiNE RETINOL 0.3 DROPS

- für die anspruchsvolle Haut
- verbessert die Hautstruktur
- Poren werden verfeinert
- kann Narben glätten
- kurbelt die Hauterneuerung an
- steigert das Zellwachstum

ANWENDUNG: Generell wird Retinol abends angewendet. In der ersten und zweiten Woche an nur 2-3 Abenden pro Woche auf die gereinigte Haut auftragen und sanft eindrücken. Danach mit Nachtcreme weiter pflegen. Ab der 3. Woche darf die Anwendung auf "täglich" gesteigert werden. Die maximale Dosierung liegt bei 3 Pumphüben pro Anwendung.

ERGEBNIS: Ein ebenmäßiges Hautbild mit sichtbar geglätteten Fältchen und Linien und deutlich weniger Unreinheiten. Die Ergebnisse einer Retinol-Anwendung sind nach ca. 6-8 Wochen sichtbar.

WICHTIG: Während der Anwendung von Retinol wird tagsüber dringend ein Lichtschutz für die Haut benötigt. In den ersten Tagen der Anwendung kann es zu Rötungen und Trockenheit kommen. Das ist vollkommen normal.

HAUPTINHALTSSTOFFE: Retinol, Lecithin, Moringaöl, Retinylacetat, Vitamin E, Cahaiöl, Mandelöl





ÜBER MASKEN

Dein Beauty-Treatment zuhause.

Dein Beauty-Treatment für Zuhause

Eine Maske kannst du dir und deiner Haut mindestens einmal, besser zweimal pro Woche gönnen. Sie bringt deine Haut sofort zum Strahlen. Und dich auch. Masken sind wahre Schönheitsbooster und geben dir ganz nebenbei noch ein gutes Gefühl.

Bei shiNE Skincare gibt es Vliesmasken. Auch Kollagenvliese oder Biocellulose-Masken genannt. Sie sind besonders einfach in der Handhabung.

Tipp: Nutze die flüssigen Reste in der Verpackung, um deinen Hals und dein Decolleté zu verwöhnen. Und nachdem die Einwirkzeit der Maske vorbei ist, kannst du mit dem Vlies über deine Arme streichen. Auch die freuen sich über den zusätzlichen Frischekick.

shiNE LIQUID SKIN MASK

- für die anspruchsvolle Haut
- intensive Glättung der Haut
- Durchfeuchtung bis in die Tiefe
- beruhigt und mindert Rötungen
- regt den Zellstoffwechsel an
- stabilisiert die Zellstruktur

ANWENDUNG: Bei geschlossener Verpackung durchkneten, Tuchmaske entnehmen und auf das gereinigte Gesicht legen. Einwirkzeit mind. 10 Minuten, besser 30 Minuten. Mit Tages-/Nachtcreme weiterpflegen.

ERGEBNIS: Intensiv durchfeuchtete, maximal regenerierte Haut, glatt und geschmeidig.

HAUPTINHALTSSTOFFE: Ceramide, Phytosterole, Vitamin E, Sheabutter, Hydratisierte Hyaluronsäure, Avocadoöl



10

ÜBER
TAGES-/NACHT-/24H
PFLEGE

Über Cremes & Co.

Über Tages-/ Nacht- und 24h Cremes

Ob du dich für eine Tages- und Nachtcreme oder für eine 24h - Pflege entscheidest, bleibt dir überlassen.

Der eine mag gern tagsüber eine etwas leichtere Pflege, die nicht zu schwer ist, und die auch unter dem Makeup nicht so schnell speckig wird. Dazu wählt er eine Nachtpflege, die etwas reichhaltiger ist und die der Haut über Nacht bei der Regeneration hilft. Wichtig ist hier, dass eine Tagescreme, die einen Lichtschutzfaktor enthält, abends abgereinigt wird. Natürlich ist das abendliche Reinigungsritual in jedem Fall wichtig, aber der Lichtschutz MUSS einfach runter. Hierzu steht im Kapitel Lichtschutz noch viel mehr. Andere mögen eine 24h-Pflege, die am Tag und in der Nacht angewendet wird. Jeder hat eben seine Vorlieben.

Bei shiNE Skincare gibt es sowohl Tagespflege mit Lichtschutz als auch 24h-Pflege. Dazu haben wir die Lösung für alle, die sich zwischendurch mal eine etwas reichhaltigere Pflege wünschen. Z.B. an Tagen, an denen man bei Wind und Wetter draußen war oder für den Abend nach einem Urlaubstag an der windigen Nordsee oder oder oder. Der Lipid Changer ist eine Mischung aus den wertvollsten Ölen der Welt, von denen du einfach ein paar Tropfen in deine Pflegecreme mischen kannst.

shiNE OXY DAY SPF30

- für die tägliche Anwendung
- perfekter Schutz vor UV-Strahlung
- Blue Light Schutz
- Infrarotstrahlenschutz
- unterstützt das Immunsystem der Haut
- pigmentausgleichend
- hilft der Haut, die Feuchtigkeit zu bewahren

ANWENDUNG: Morgens nach Reinigung und Serum auftragen.

ERGEBNIS: Geminderte Fältchen und Linien, ausgeglichener Teint, optimal geschützte Haut.

HAUPTINHALTSSTOFFE: Lecithin (90% Phosphatidylcholine), Lingostem, Coenzym Q10, Tocopherol, Ferulasäure, Resveratrol, Oligohyaluron, Panthenol,



shiNE RECOVERY CREAM

- für die anspruchsvolle Haut
- perfekt auch bei Rosacea, Couperose
- tiefgreifende Regeneration
- Durchfeuchtung bis in die Tiefe
- Festigung des Hautbildes
- Anti Pollution

ANWENDUNG: Morgens und/oder abends nach Reinigung und Serum auftragen.

ERGEBNIS: Sichtbar geglättete Haut mit geminderten Fältchen und Linien.

HAUPTINHALTSSTOFFE: Lecithin (90% Phosphatidylcholine), iActive Ceramide, Ectoin, Aquarich, Tocopherol, Squalan, Niacinamide, Hydrolisierte Hyaluronsäure, Resveratrol, Avocadoöl, Aloe Vera, Panthenol, ECM Moduline Peptide



shINE LIPID CHANGER

- für jede Haut
- optimale Anpassung deiner täglichen Pflege
- die wertvollsten Öle der Welt
- perfekte Versorgung bei Wind und Wetter

ANWENDUNG: 2-6 Tropfen je nach Hautbedürfnis in dein Serum oder deine Pflegecreme mischen.

ERGEBNIS: Immer eine passende Pflege mit dem passenden Lipidgehalt zur Hand. Weniger Tuben und Tiegel im Bad.

WICHTIG: Falls du den Lipid Changer in deine Lichtschutzpflege mischst, reduziert sich der LSF. Deshalb empfehlen wir die Anwendung am Abend.

HAUPTINHALTSSTOFFE: Kaktusfeigenöl, Vitamin E, Cahaiöl, Moringaöl, Traubenkernöl



11



ÜBER AUGEN

Besondere Pflege für besondere Augenblicke.

Einen Augenblick, bitte.

Forscher der kanadischen Western University fanden heraus, dass uns Falten und Krähenfüße bei unserem Gegenüber als emotionaler und aufrichtiger wirken lassen.

Wir bekommen also quasi einen Sympathie-Bonus, wenn wir Falten an den Augen haben. Und trotzdem wollen wir sie unbedingt vermeiden bzw. sie loswerden. Doch dazu braucht es besondere Pflege.

Die Haut an den Augen ist extrem beansprucht. Wir blinzeln, lächeln, zwinkern den ganzen Tag. Die Haut ist also permanent in Bewegung. Außerdem sind im Augenbereich nicht so viele Talgdrüsen angesiedelt, das bedeutet, dass sie dort von Natur aus lipidärmer ist. Diese Kombination ist eine gigantische Herausforderung.

Die Augenpflege von shiNE ist mit modernsten Technologien konzipiert und mit wertvollen Wirkstoffen versehen. Es kommen natürlich keine kriechenden Öle zum Einsatz, so dass du sie auf Ober- und Unterlid jeweils bis an den Wimpernkranz auftragen kannst.

shiNE EYE LIFT

- für die anspruchsvolle Haut
- verbessert die Hautstruktur
- glättet Linien und Fältchen
- Schwellungen werden gemindert
- dunkle Augenringe gehören der Vergangenheit an
- kurbelt die Hauterneuerung an

ANWENDUNG: Morgens und abends mit dem Ringfinger ohne Druck auf dem Ober- und Unterlid auftragen.

ERGEBNIS: Sichtbar geglättete, straffe und strahlende Augenpartie.

HAUPTINHALTSSTOFFE: Lecithin (90% Phosphatidylcholine), Ectoin, Tocopherol, Squalan, Niacinamid, Resveratrol, Cupuacubutter, Acetyl Hexapeptid-8, Perfection Peptid P3, MG-60, ECM Moduline Peptide, Hydronesis, Panthenol, Hyaluronsäure



12

ÜBER HALS & DECOLLETÉ

Für alle, die nicht immer einen Schal tragen wollen.

Für alle, die nicht das ganze Jahr einen Schal tragen wollen

Erst pflegen, dann anziehen

Viele Menschen geben Unsummen für ein schönes Gesicht aus. Da werden Seren benutzt, es wird gepeelt, gecremt und regelmäßig Masken verwendet. Vielleicht wird sogar hier und da zur Spritze gegriffen.

Doch leider werden Hals und Decolleté häufig sträflich vernachlässigt. Dabei erkennt man doch gerade an diesen Stellen ebenso wie an den Händen das wahre Alter eines Menschen.

Ein deutsches Problem

Diese Tatsache ist übrigens regional begrenzt. In den meisten Ländern dieser Welt wird den Menschen die Pflege des "großen Gesichts" in die Wiege gelegt. Damit ist gemeint, dass mit dem Gesicht immer auch gleich Hals und Decolleté gepflegt werden. In Frankreich schließt das "große Gesicht" sogar die Brüste mit ein.

Gute Pflege enorm wichtig

Ganz selbstverständlich wird dort morgens und abends mit nacktem Oberkörper vor dem Spiegel gestanden und sich eingehend mit der Pflege der Haut beschäftigt.

Da die Haut an Hals und Decolleté besonders dünn und daher extrem anfällig ist für Falten und Linien, ist hier eine gute Pflege mehr als wichtig. Zudem besitzt deine Haut an den Stellen kaum Fettpolster und nur wenige Talgdrüsen. Deshalb ist es hier für deine Haut so schwer Feuchtigkeit zu speichern und elastisch zu bleiben.

Ein Klecks Bodylotion dann und wann reicht demnach hier zur Pflege leider nicht aus. Besser ist, du orientierst dich an deiner Gesichtspflege und weitest einfach den Bereich auf Hals und Decolleté aus. Pflegst also immer dein "großes Gesicht".

13

ÜBER LICHTSCHUTZ

Gut geschützt durch's Jahr.

Gut geschützt durch's Jahr.

Sonnenlicht lässt deine Haut altern

Das haben wir alle schon einmal gehört und ist sicher keine neue Erkenntnis.

Aber was ist an der Sonne eigentlich das Gefährliche? Und wann sollte ich überhaupt einen Lichtschutz benutzen?

UVA - UVB - IRA - HEV ???

Wir sind vielseitiger Strahlung durch Licht ausgesetzt. Die für die Haut Relevanten sind die UVA-, die UVB-, die Infrarot A- und die Blue Light Strahlen.

UVA-Strahlen lassen deine Haut altern, sie verursachen Schäden in der DNA und sind verantwortlich für Pigmentflecken.

UVB-Strahlen bräunen deine Haut, mit ihnen wird das wichtige Vitamin D aufgenommen und sie sind die Sonnenbrand-Verursacher.

Infrarot A-Strahlen (kurz IRA) sind Diejenigen, die die Haut altern lassen. Sie bilden hautschädigende, freie Radikale, verursachen Zellschäden und bauen das so wichtige Kollagen ab.

Noch gar nicht so lange gibt es die Blue Light Strahlung (High Energy Visible kurz HEV). Sie hat mit dem Smartphone- und Bildschirm-Zeitalter Einzug gehalten. Diese Strahlung ist besonders tückisch, weil sie ähnliche Schäden wie die UV-Strahlung verursacht, dabei aber keine warnende Wärme abgibt. Die Schädigungen an der Haut werden erst Jahre später sichtbar.



Wir empfehlen aufgrund dieser Kenntnisse, die Haut deines Gesichts, deines Halses und des Decolletés das ganze Jahr mit unserer shiNE OXY DAY SPF30 zu pflegen und Lichtschädigungen ganz einfach vorzubeugen.

Congrats

Ich gratuliere dir zu deiner Entscheidung für



Mit den großartigen Pflegeprodukten kommst sicher auch du an dein persönliches Pflegeziel.

Jedoch ist hier Kontinuität gefragt. Es ist ein Marathon, kein Sprint. Meist geht es nicht über Nacht. Es dauert ein wenig, aber wenn du dann angekommen bist, ist das Hautgefühl unschlagbar.

Hautpflege ist wie Zähneputzen. Wenn du einmal gefühlt hast, wie sich saubere und gut gepflegte Zähne anfühlen und aussehen, machst du es dein Leben lang. Also bleib dran! Es lohnt sich ganz sicher.

Von Herzen danke ich dir, dass du dich für meine besonderen Pflegeprodukte entschieden hast und freue mich, dass ich dich auf dem Weg zu deiner schönsten Haut begleiten darf.

*Thank
you*

Wenn du Fragen und Anregungen zu meinen Produkten hast, schreibe mir gerne per Email an info@soschoen-neuss.de oder folge mir auf Facebook und Instagram [@soschoenneuss](#) und [@shineneuss](#)

Natürlich kannst du mich auch in meinem Institut So Schön in Neuss finden und dich dort persönlich beraten lassen. Ich freue mich auf deinen Besuch.